

LOCALIZACIÓN

UNIDAD DE SERVICIOS DE
HOSPITAL SIMÓN BOLÍVAR
CLL 165 N° 7-06

MODIFICACIONES

N°	MODIFICACIONES	FECHA

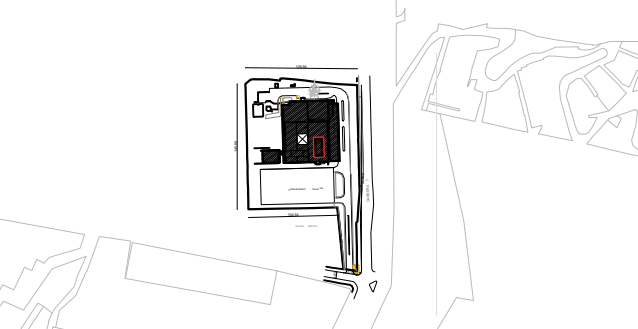
CONTIENE:

HSU_GASES MEDICINALES_DIAGRAMAS DISTRIBUCIÓN
GASES MEDICINALES

AREA TOTAL INTERVENCION:

20.288 m2

LOCALIZACIÓN UNIDAD:



CONVENCIONES

- RED OXIGENO (O)
- RED AIRE (A)
- RED VACIO (V)
- RED AIRE INDUSTRIAL (A)
- OXIDO NITROSO (N2O)
- EVACUACIÓN DE GASES (E)
- CARGA O DESCARGA AIRE AMBIENTAL (A)
- TOMAS DE PARED OXIGENO (O) AIRE (A) Y VACIO (V) OXIDO NITROSO (N) EVACUACIÓN (E)
- CAJA DE CORTE SENCILLA
- CAJA DE CORTE DOBLE
- CAJA DE CORTE TRIPLE
- VALVULA DE CORTE
- TRANSDUCTOR CON VALVULA DE CORTE
- ALARMA MAESTRA
- ALARMA DE AREA
- VALVULA ALIVIO DE PRESIÓN
- MANÓMETRO
- REGULADOR DE PRESIÓN EN LÍNEA
- VALVULA UNIDIRECCIONAL
- CAMBIO AUTOMÁTICO
- INTERRUPTOR DE CAMBIO
- FILTRO

RESPONSABLES:

LEVANTAMIENTO TÉCNICO:
OSCAR HUMBERTO FUENTES FUENTES

DIBUJO:
SERGIO ANDRÉS GONZÁLEZ PÉREZ

APROBÓ:
MACEDONIO HERNANDEZ RODRIGUEZ

FECHA: ESCALA:

OCTUBRE 2022 INDICADA

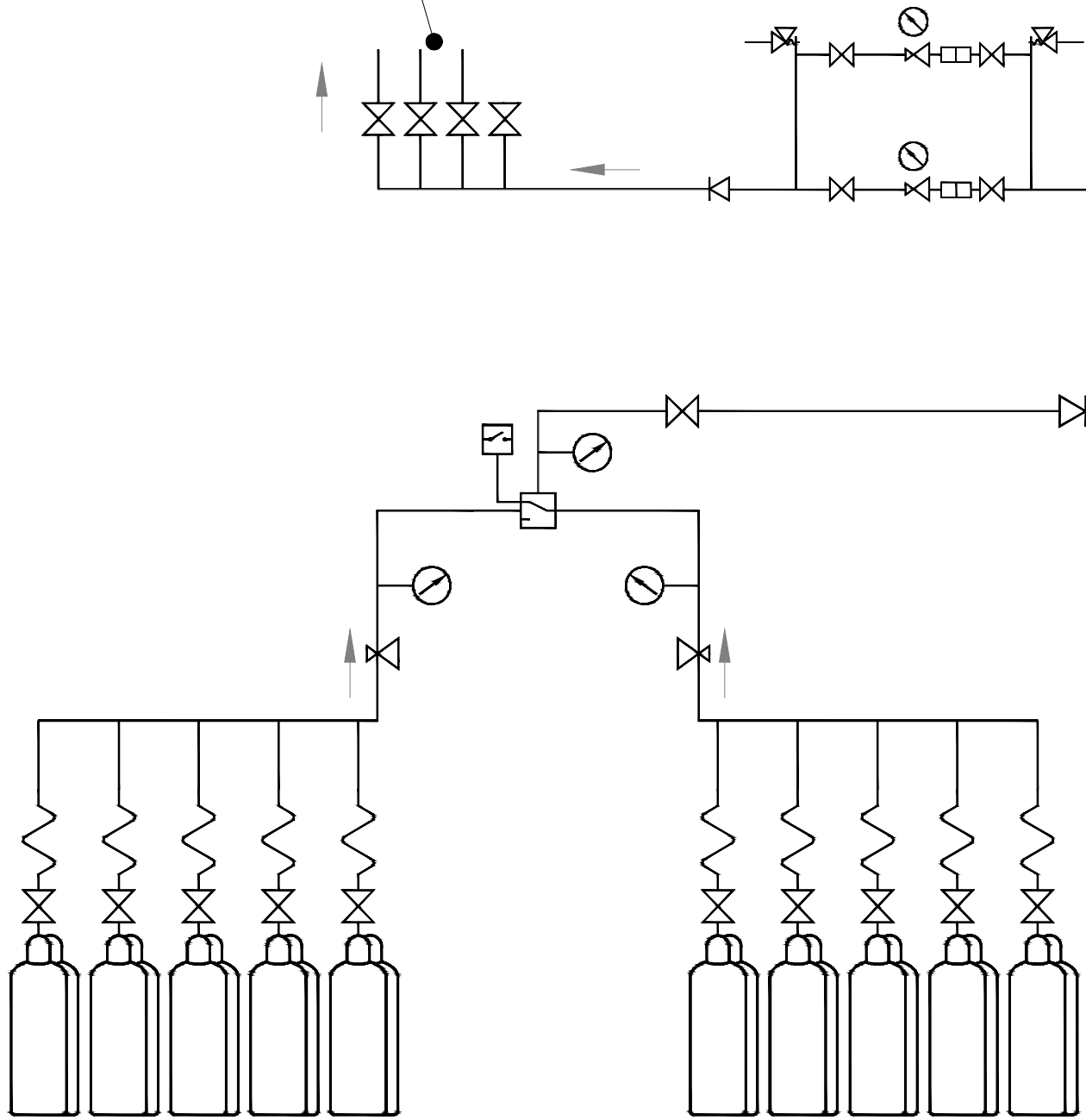
Nº PLANO:

10

DE:

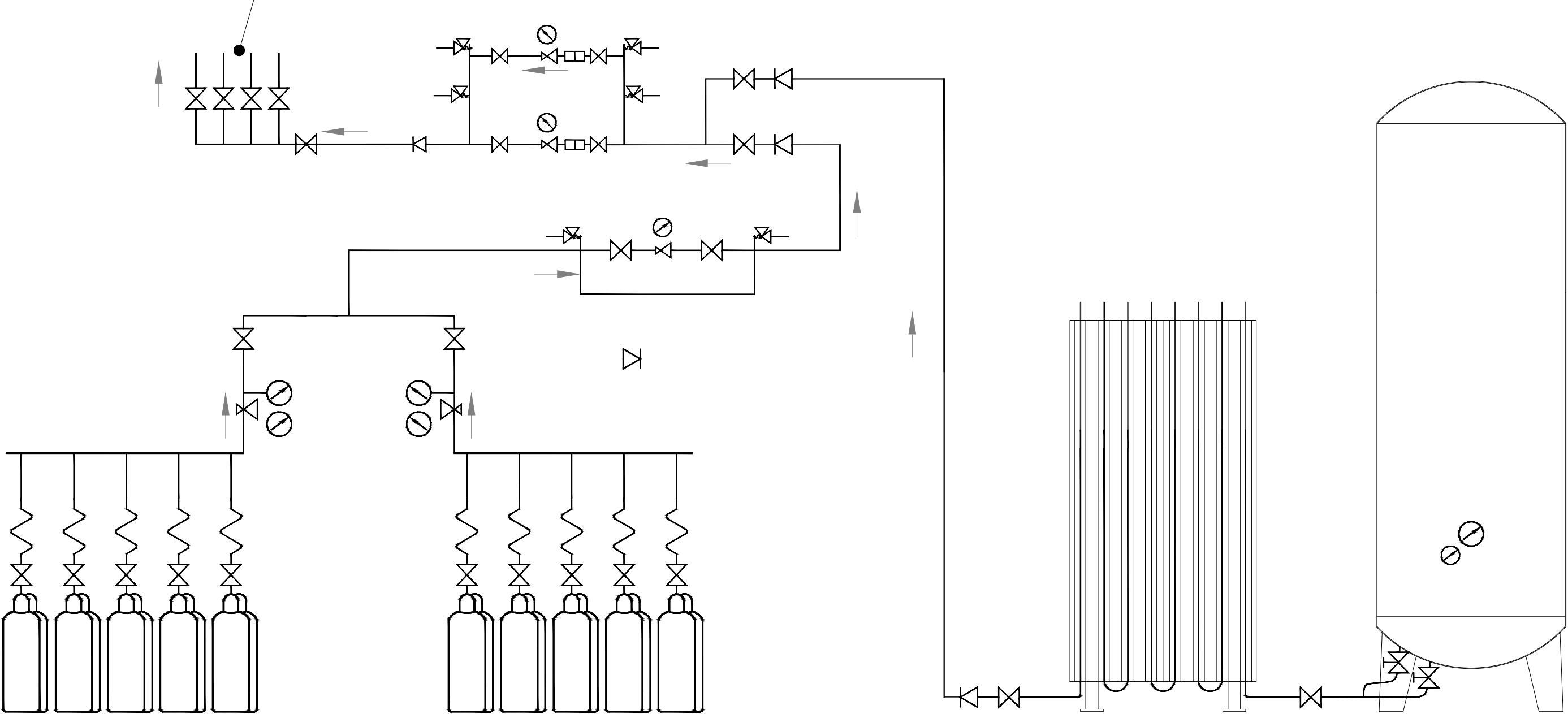
11

SUMINISTRO AIRE MEDICINAL A RED, A PRESIÓN NOMINAL DEL SISTEMA DE SUMINISTRO

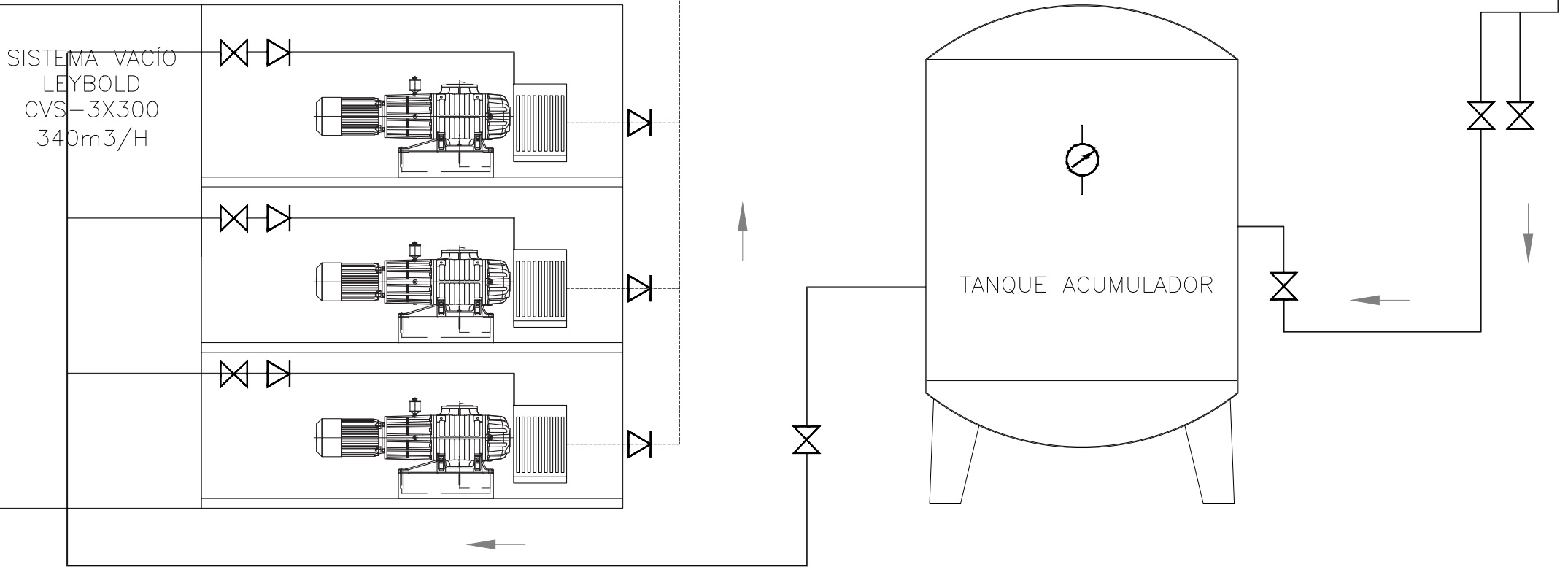


1 DIAGRAMA FLUJO DISTRIBUCIÓN
AIRE MEDICINAL

SUMINISTRO O2 A RED, A PRESIÓN NOMINAL DEL SISTEMA DE SUMINISTRO



3 DIAGRAMA FLUJO DISTRIBUCIÓN
OXÍGENO



2 DIAGRAMA FLUJO DISTRIBUCIÓN
SISTEMA VACÍO